

## Especificaciones Técnicas, Modelos 6905, 7905, 6911, 7911.

### Descripción:

Tomacorriente bipolar con tierra p/ espiga redonda 4mm – 2P+T - 250V~ 10A.  
3 en línea con y sin obturador.

### Código/s:

6905 (Blanco), 7905 (Gris), con protección contra la inserción de cuerpos extraños.  
6911 (Blanco), 7911 (Gris), sin protección contra la inserción de cuerpos extraños.

### Normas Soportadas:

IRAM / IRAM NM 60884-1:2006 + UNIT 821-91 + NM60884-1:2009  
UNIT / UNIT NM 60884-1:2009

### Certificaciones:




### Materiales:

Cuerpo: Policarbonato Negro.  
Frente: Policarbonato Blanco para 6905 y 691, ABS Gris para 7905 y 7911.  
Contactos: Latón de 0,65mm.  
Tuerca Borne: 1/8" niquelada.  
Tornillo Borne: 1/8" x 8,5mm niquelado.

### Marcado:

Corriente Nominal: 10A  
Tensión Nominal: 250V  
Naturaleza de la corriente: ~  
Modelo: SXXI  
Fabricante: CAMBRE  
Origen: Industria Argentina

Contacto Tierra: 

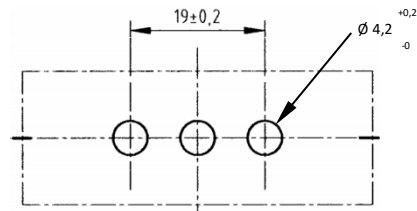
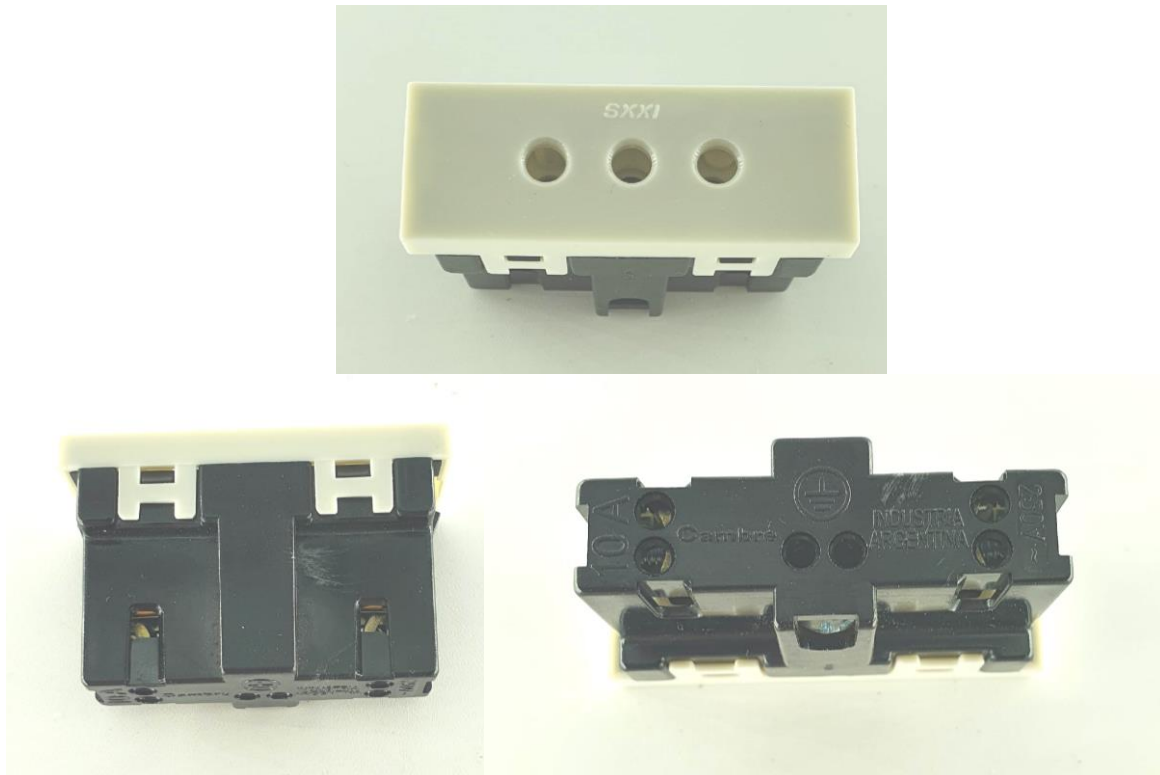


Imagen código 6911(sin protección):



### INSTALACIÓN:

- Puede montarse sobre bastidores para las líneas: Bauhaus, Arte, Siglo XXII y Siglo XXI códigos: 4980, 4981, 4982, 6910, 6970 & 6980.
- Puede montarse sobre cajas códigos: 4151, 4154, 4262, 4264 & 6992.
- Puede montarse en conducto de aluminio modelo TRACK códigos: 1900, 1901 & 1902

### ADVERTENCIAS:

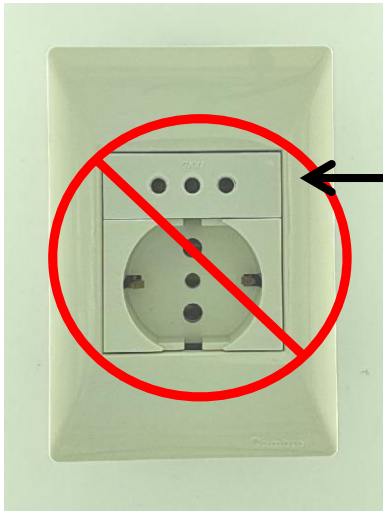


1. Antes de realizar la instalación del módulo verifique que su red eléctrica sea compatible con las características técnicas antes detalladas.
2. Interrumpir el suministro eléctrico desde el tablero general antes de realizar la conexión. Dicha instalación debe ser realizada por personal idóneo en instalaciones eléctricas en inmuebles, debidamente matriculado o acreditado.
3. Limpiar solo con paño suave y seco.
4. Con el fin de evitar los riesgos de electrocución por contactos directos a causa de inserción mono-polar **NO debe montarse** bajo ninguna circunstancia **un tomacorriente 3 en línea sin protección** (códigos 6911 o 7911) **contiguo a un tomacorriente de formato Schuko**.

*En caso de necesitar montar un tomacorriente 3 en línea contiguo a un tomacorriente Schuko únicamente emplear tomacorrientes con obturadores códigos 6905 o 7905*

A continuación se ilustran las formas correctas e incorrectas de montar los tomacorrientes 3 en línea junto a tomacorrientes schuko.

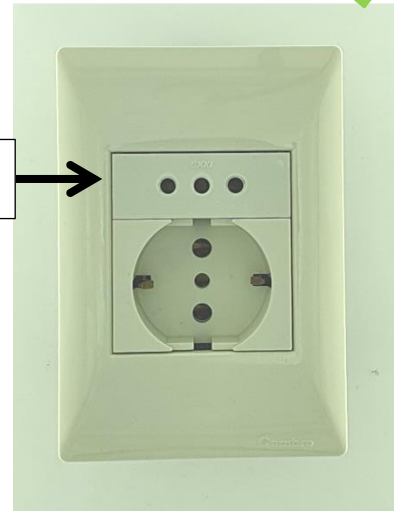
NO MONTAR



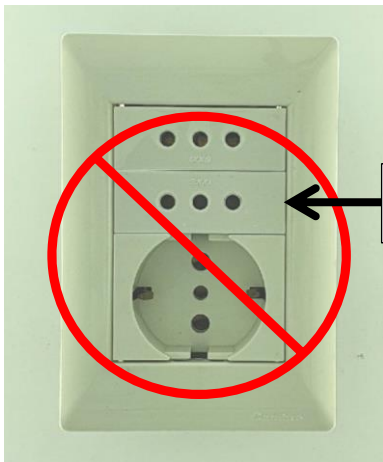
Sin Obturador  
6911 o 7911

Con Obturador  
6905 o 7905

SI MONTAR ✓



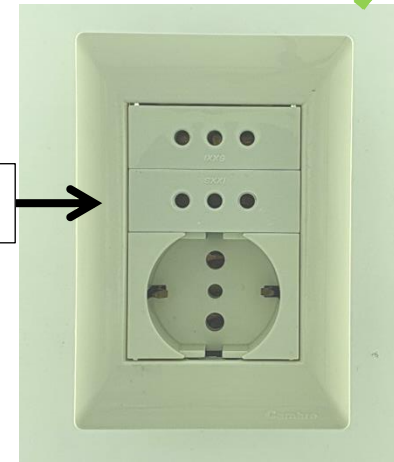
NO MONTAR



Sin Obturador  
6911 o 7911

Con Obturador  
6905 o 7905

SI MONTAR ✓



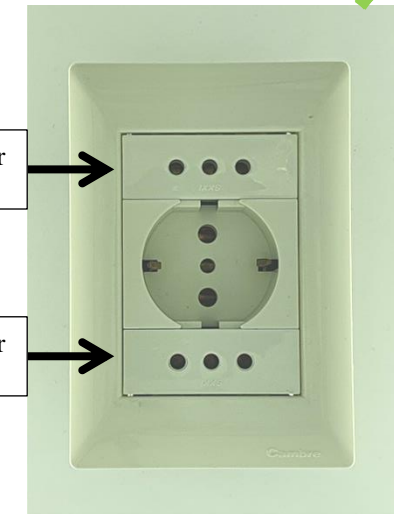
NO MONTAR



Sin Obturador  
6911 o 7911

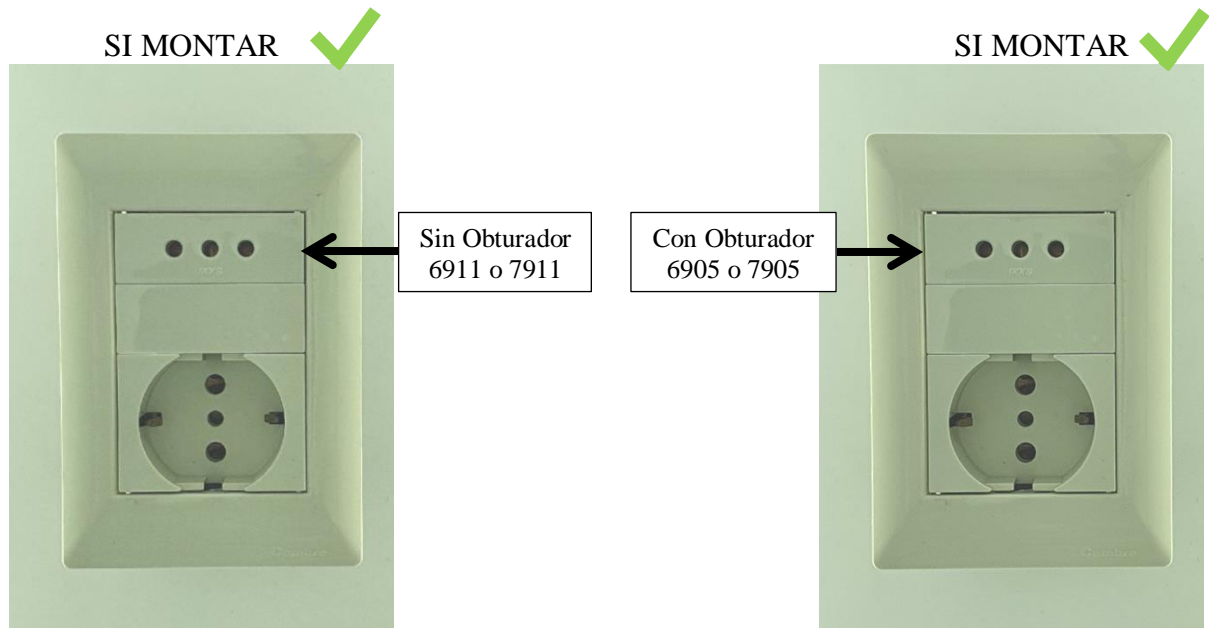
Con Obturador  
6905 o 7905

SI MONTAR ✓



Sin Obturador  
6911 o 7911

Con Obturador  
6905 o 7905



< FIN >

*Nota: La información contenida en el presente documento puede cambiar sin previo aviso y Cambre se reserva el derecho de modificar estas condiciones sin que ellas sean consideradas cambios unilaterales y perjudiciales a terceros.*